



PLAN DE MELLORA E ACREDITACIÓN DE EMPRESAS TURÍSTICAS DO XEOPARQUE CABO ORTEGAL



XEOPARQUE CABO ORTEGAL

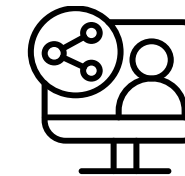
DECLARADO EN 2023



A DECLARACIÓN DE XEOPARQUE BASÉASE EN 3 PRINCIPIOS



Existencia dun patrimonio xeolóxico que actúa como protagonista e eixo condutor



Posta en marcha de iniciativas de xeoconservación e divulgación



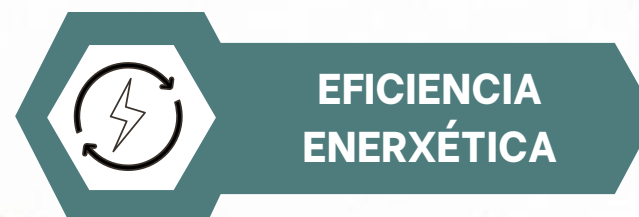
Impulso do desenvolvemento socioeconómico e cultural a escala local

PLAN DE SOSTIBILIDADE TURÍSTICA EN DESTINO (PSTD) PROXECTO XEOPARQUE CABO ORTEGAL

- Iniciativa promovida pola Deputación Provincial de A Coruña en convenio coa Axencia de Turismo de Galicia, no marco do Plan de Recuperación, Transformación e Resiliencia (PRTR), financiado con Fondos NextGeneration-EU.
- Deseño e posta en marcha dun **produto turístico especializado**, apostando polo **xeoturismo** como eixo condutor sobre o que desenvolver unha estratexia de dinamización e desenvolvemento sostible do territorio.

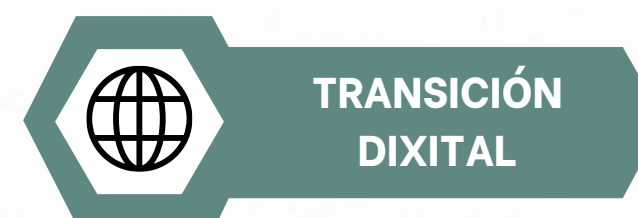
26

ACTUACIÓNS



4

EIXOS PRIORITARIOS



PLAN DE SOSTIBILIDADE TURÍSTICA EN DESTINO (PSTD) PROXECTO XEOPARQUE CABO ORTEGAL

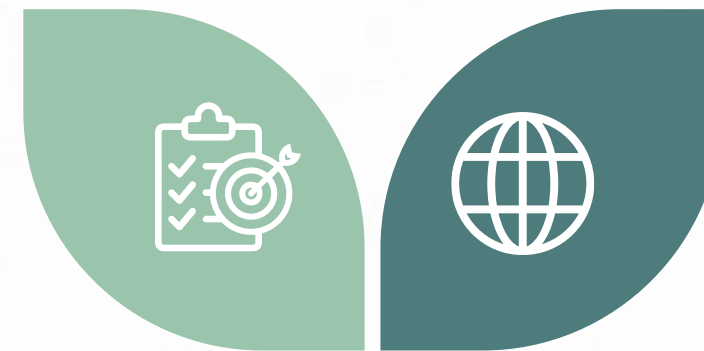
Actuación nº 18



Obxectivo

Fortalecer o tecido empresarial local e promover un modelo de turismo sostible no
Xeoparque

Competitividade



Dixitalización

Sostibilidade



Calidade

O PAPEL DAS EMPRESAS TURÍSTICAS

A promoción do desenvolvemento económico local sostible a través do xeoturismo é un dos pilares chave dun Xeoparque Mundial da UNESCO.

As empresas turísticas son fundamentais porque actúan como embaixadoras do destino, é dicir:

- Poñen en valor a identidade do territorio
- Trasladan os seus principios á actividade turística
- Contribúen a ofrecer aos visitantes unha experiencia coherente cos valores que definen o Xeoparque

CONTAR CUNHA REDE DE EMPRESAS COLABORADORAS

Para o Xeoparque, significa:

Garantir unha oferta
turística aliñada cos
valores do Xeoparque

Reforzar a identidade e
posicionamento do
territorio

Favorecer a
coordinación e o
traballo en rede

Asegurar unha
experiencia máis
coherente e de maior
calidade para o visitante

CONTAR CUNHA REDE DE EMPRESAS COLABORADORAS

Para as empresas, significa:

**Incorporar boas
prácticas vinculadas á
sostibilidade turística**

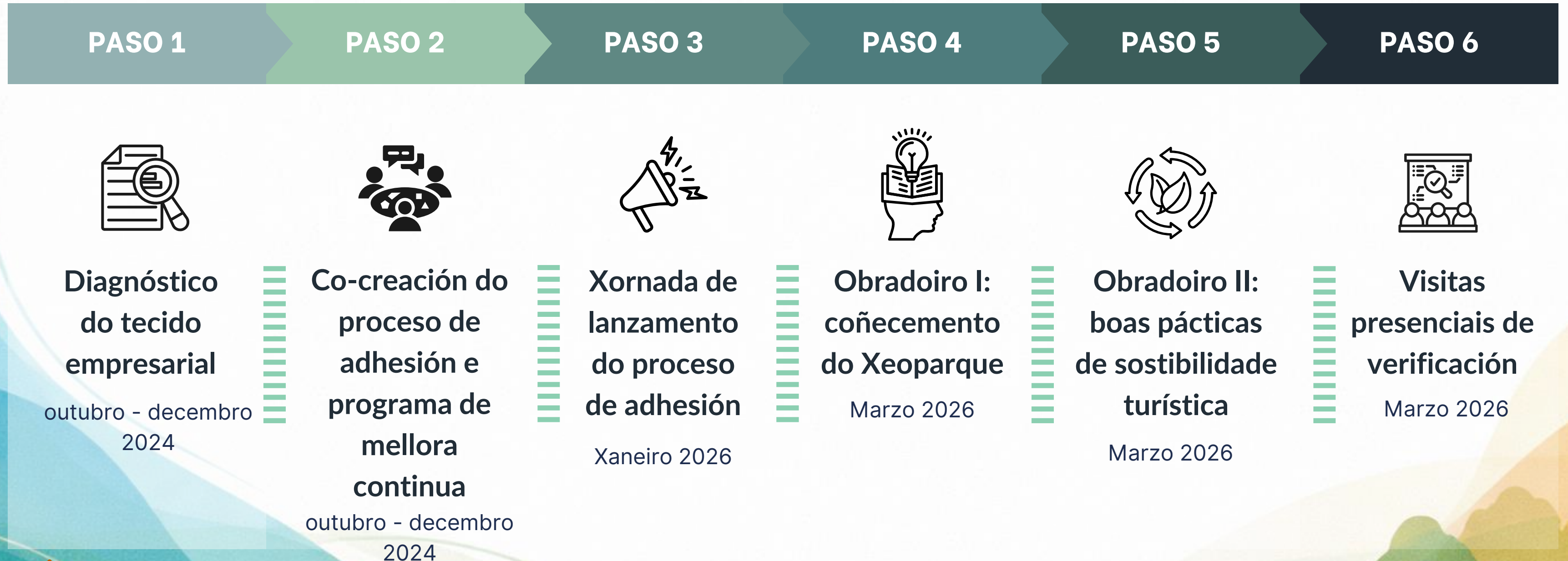
**Comprometerse cun
proceso de mellora
continua**

**Diferenciarse e reforzar
o seu posicionamento**

**Obter maior visibilidade
e recoñecemento como
parte do Xeoparque**

LÍNEA TEMPORAL DO PROCESO

A seguinte liña temporal recolle de forma sintética as principais fases do proceso de acreditación de empresas turísticas, desde os traballos previos de análise e deseño en 2024 ata as accións desenvolvidas ao longo de 2026, que culminan co acto de entrega de acreditacións.



OBRADOIRO 1

Sesión formativa e saída de campo orientadas a coñecer o territorio e os valores do Xeoparque.



OBRADOIRO 2

Sesión formativa orientada á inspiración e á incorporación de boas prácticas de sostibilidade empresarial, a partir de experiencias reais doutros territorios



Reserva da Biosfera Mariñas
Coruñesas
Xeoparque de Granada

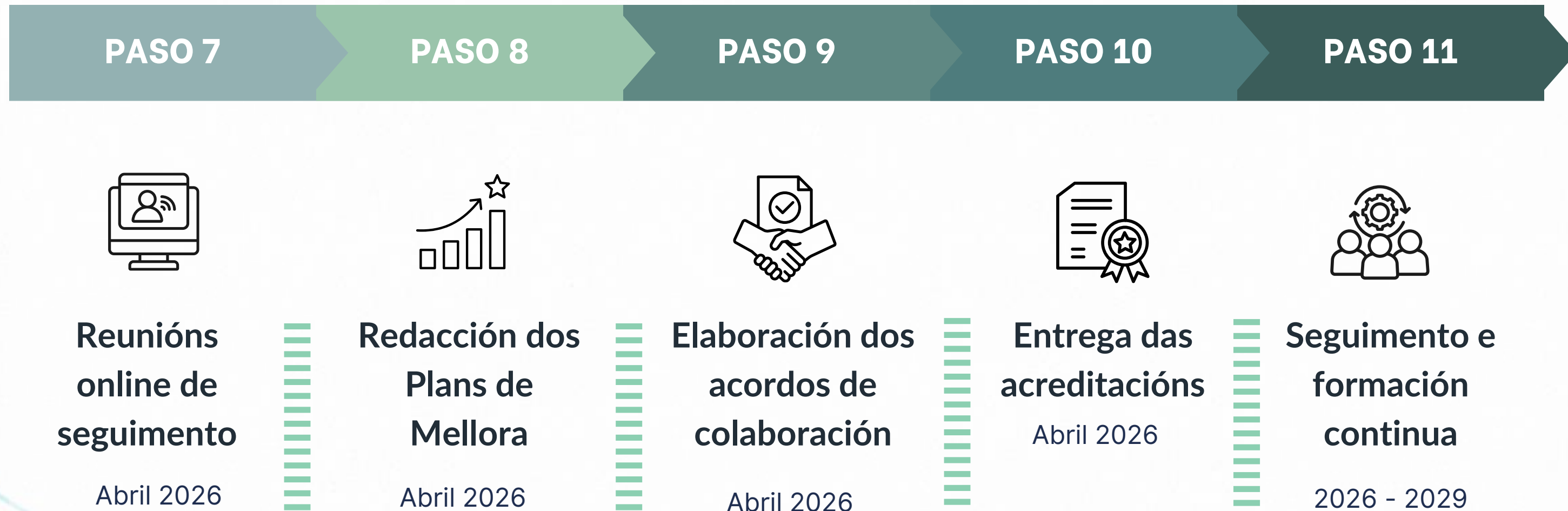


VISITAS PRESENCIAIS DE VERIFICACIÓN ÁS EMPRESAS



LÍNEA TEMPORAL DO PROCESO

A seguinte liña temporal recolle de forma sintética as principais fases do proceso de acreditación de empresas turísticas, desde os traballos previos de análise e deseño en 2024 ata as accións desenvolvidas ao longo de 2026, que culminan co acto de entrega de acreditacións.

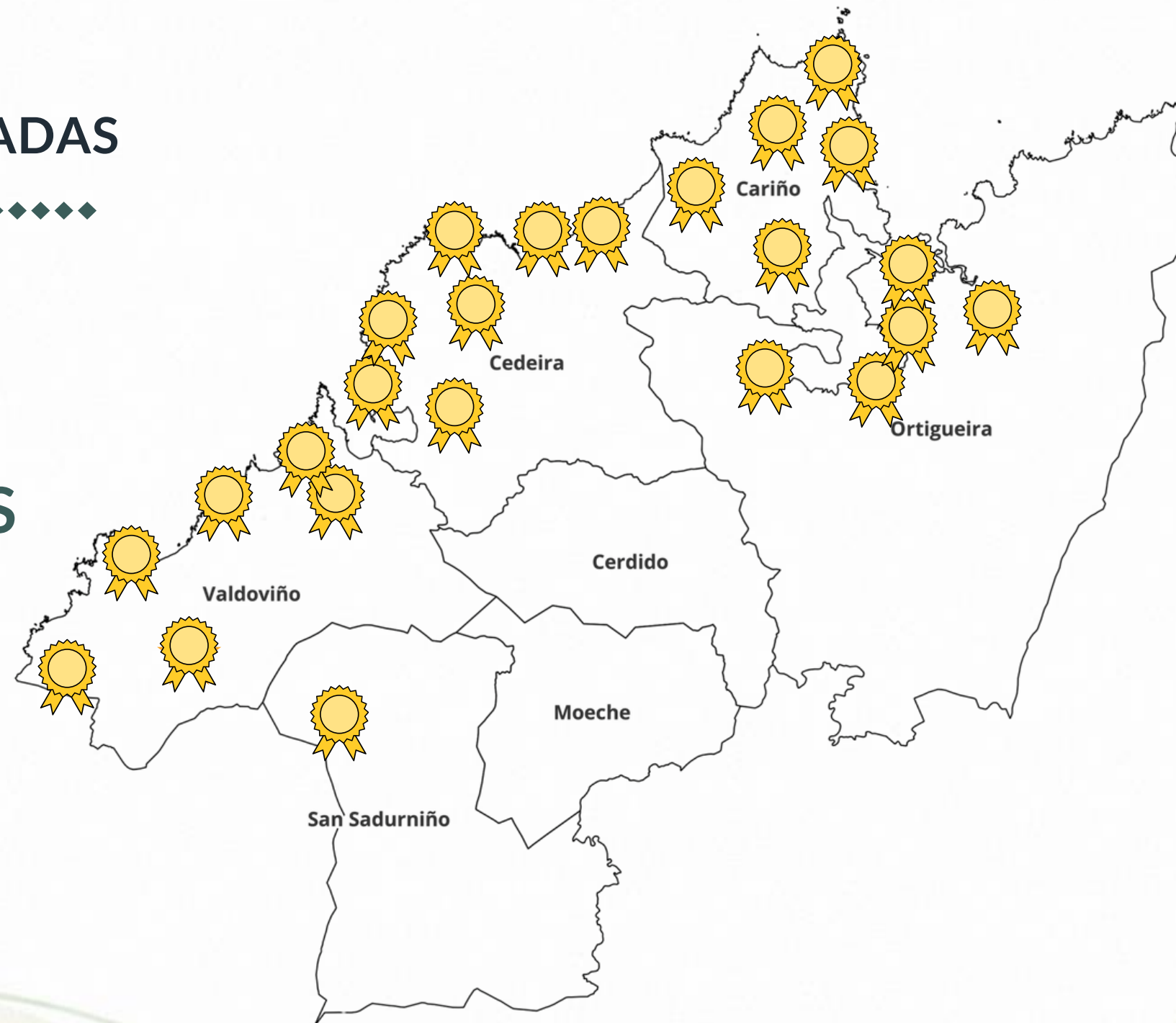


1ª REDE DE EMPRESAS COLABORADORAS DO XEOPARQUE CABO ORTEGAL

22 EMPRESAS ACREDITADAS



VIXENCIA DE 3 ANOS



9 SERVICIOS TURÍSTICOS
COMPLEMENTARIOS

12 ALOXAMENTOS

1 RESTAURANTE

1ª REDE DE EMPRESAS COLABORADORAS DO XEOPARQUE CABO ORTEGAL

ALOXAMENTOS E RESTAURANTES



1ª REDE DE EMPRESAS COLABORADORAS DO XEOPARQUE CABO ORTEGAL

SERVIZOS TURÍSTICOS
COMPLEMENTARIOS



**O TURISMO É UN SECTOR HORIZONTAL E INTERCONNECTADO.
O NOSO ÉXITO DEPENDE DA COOLABORACIÓN, É DICIR,
DARNOS A MAN OS UNS AOS OUTROS, COMPARTIR
INTELIXENCIA E EXPERIENCIAS - TALEB RIFAI**

